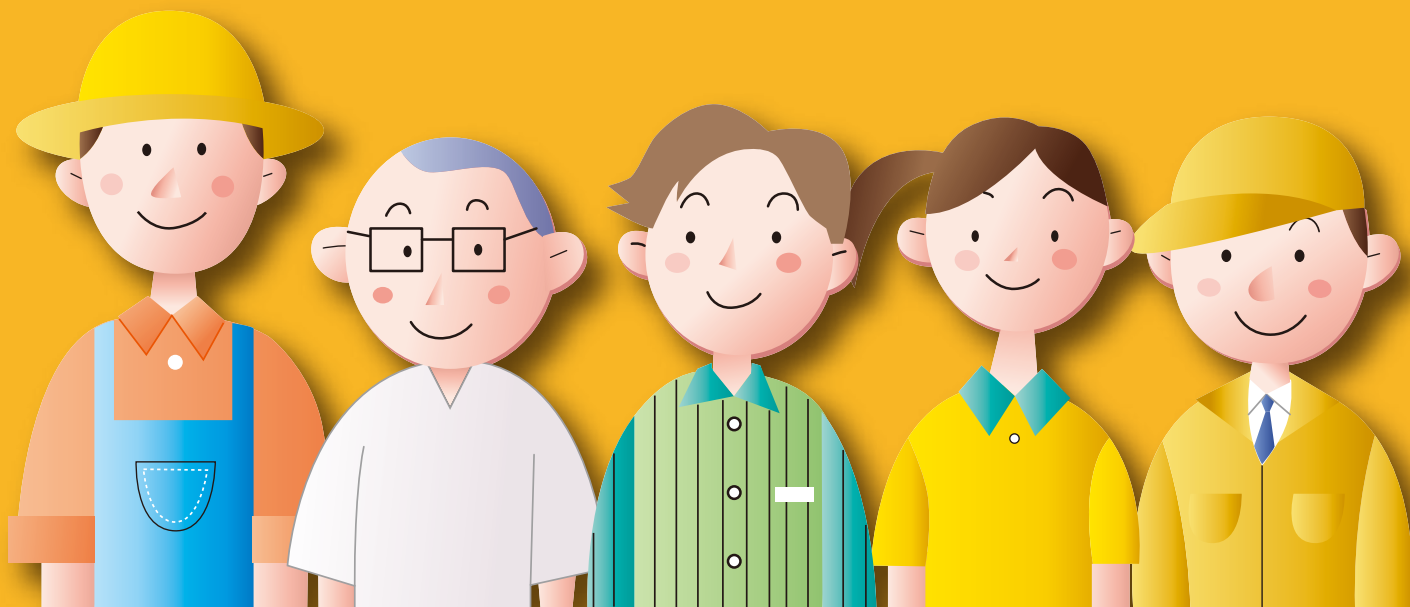


これから
セキュリティ導入を
お考えの皆様へ!!

防犯態勢の
確立

サービスの
向上

生産性の
向上



お手軽に導入でき、

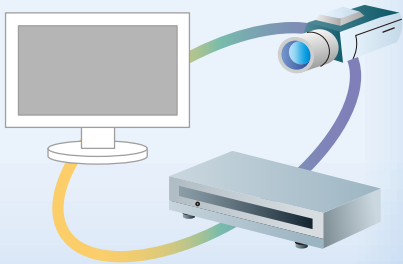


ネットワークカメラシステム

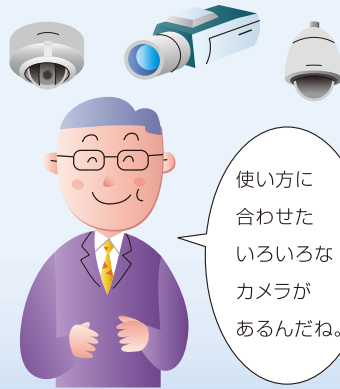
SmartHD

省施工・お手軽導入で、さまざまな組み合わせ OK。
イニシャルコストも抑制できます。

カメラへは PoE 対応ハブから電源を供給。カメラのための電源工事は不要です。



回転型カメラから屋外対応型カメラまで、場所と用途に合わせて選べる豊富なラインアップを揃えました。



インターネットで遠隔監視ができ、現場へ出向いて確認する必要がなくなります。



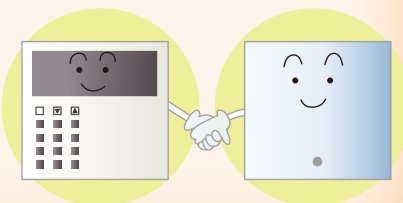
入退室管理システム

デイリACE

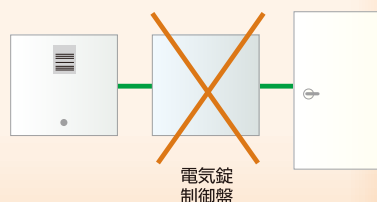
わずかなイニシャルコストで
しっかりとしたセキュリティを実現します。



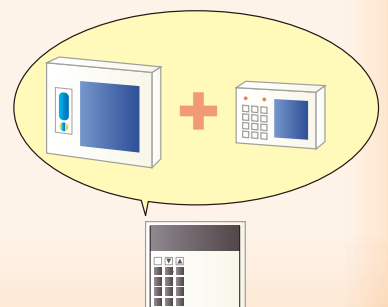
カードリーダーと
コントロールユニットの
シンプルなシステム構成です。



コントロールユニットは
電気錠制御機能付なので
電気錠制御盤は不要です。



防滴型カードリーダーだから、
屋側にそのまま設置・
使用ができます。^{注)}



注) ただし、塵埃の多い場所、水の噴流（ホースによる放水など）や一時的に浸水の恐れのある場所には設置できません。

かんたんにお使いいただけます。

ネットワークカメラシステム

i-PRO
SmartHD

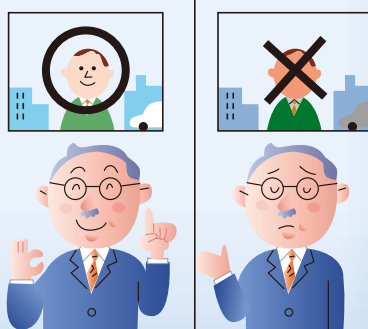
ネットワークの設定もかんたん。
高画質で記録した映像を確認できます。



カメラ映像を確認するための
パソコンが不要で、
かんたんにモニタリングできます。



ハイビジョン動画や、
明るさを自動補正して低照度でも
見やすい監視画像を実現します。



レコーダーに付属のマウス操作だけで、
記録した画像をかんたんに
見ることができます。



入退室管理システム

デイJACE

カードリーダーでカード登録・設定・変更が可能。
ラクラク操作でかんたん・お手軽に使用できます。



カードの登録、設定、データ変更など、
すべての作業がカードリーダーで
かんたんに行えます。



いまお使いの Edy カード*¹ や
おサイフケータイにも対応します。
(最大 3,000ID*² まで登録可能)



※1: Felica仕様のお客様ご使用カードについては別途ご相談ください。
※2: カード枚数、テンキーID、おサイフケータイIDの総合計。

20,000 件の入退室履歴が
SD メモリーカードに保存可能。
パソコンで確認できます。



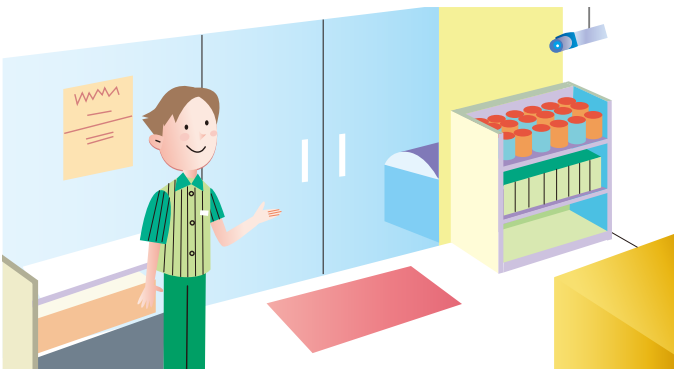


防犯態勢の 確立

不審者の出入りをチェック・牽制・記録し、
人や建物の安全を見守ります。

小売店・サービス店

- 事務所の入口や倉庫の入退室管理で、セキュリティを強化。
- ネットワークカメラを設置し、犯罪などへの抑止効果をアップ。
- 犯罪が起きても残された履歴と画像で確認OK。



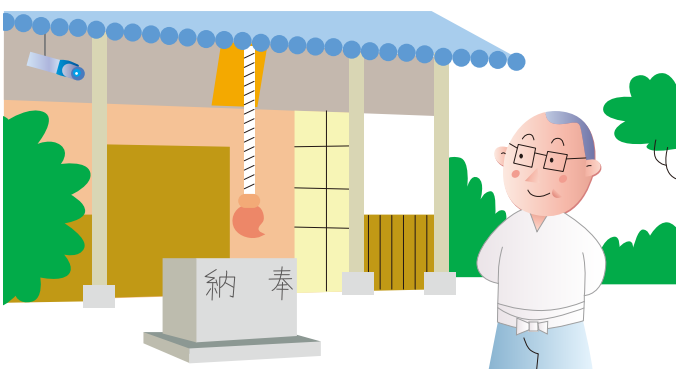
集合住宅

- ネットワークカメラの高画質画像だから訪問者の人相や服装までも識別可能。
- ネットワーク利用だから、管理事務所などの遠隔から訪問者の確認が可能。
- 入退室管理で住民や関係者だけの入館システムを構築。



神社・寺院

- ネットワークカメラで国宝・重要文化財や賽銭箱を社務所や住居から監視。
- カメラの存在が牽制効果を発揮し、出来心を起こした人の行動を抑制。
- 広い神域や境内の少人数での監視を実現。



幼稚園・学校

- 入退室管理で保護者や教職員だけの入園・入校を実現。
- 職員室などから、ネットワークカメラで園児や生徒を見守り、不審者の侵入も監視。
- 夜間も録画することにより、無人施設のセキュリティを強化。



駐車場・駐輪場

- ネットワークカメラの高画質画像で**出入りする車の車種や色などの特長を把握**。
- 見やすい高精細画像で、**夜間の監視・確認もOK**。
- 屋外カメラもラインアップし、**屋根のない駐車場や駐輪場への設置にも対応**。



別荘

- ネットワークを利用して、**自宅から別荘の状況確認が可能**。
- センサーと連動することにより、**緊急時にはアラームをメールに送信**。
- 雑草や草木の**繁茂状態を見ることにより手入れの時期を把握**。



事務所

- 入退室管理で社員などの入室履歴を管理し、**個人情報や社内情報をガード**。
- 人相や服装までわかる高画質のネットワークカメラで**事務所への訪問者を確認**。
- 入退室管理システムとの連動で履歴から簡単に録画映像の**確認が可能**。



菜園・果樹園農家

- ネットワークカメラを設置することにより、**広い菜園・果樹園を少人数の家族で確認可能**。
- 録画機器を組み合わせることで、**不審者の侵入を24時間監視**。
- 熊などの害獣の**出没を見守れ、迅速な対応で被害を抑制**。



3つのニーズにお応えします。

サービスの向上

従業員の動きやコーナーの人気度を映像で確認し、サービス計画に反映。

飲食店

- ネットワークカメラで来店客の様子や空席状況を継続して把握し、迅速なサービスを実践。
- フロア担当者の動きを確認し、サービスの質を向上。
- 駐車場の様子を確認し、混雑してきたら誘導員を配置。



日用雑貨店

- ネットワークカメラで人気の店内コーナーや人気商品を把握し、コーナーづくりに反映。
- 来店客の動線を確認し、見やすく買いやすい売り場を実現。
- レジの混み具合を映像で把握し、適宜、スタッフを配置。



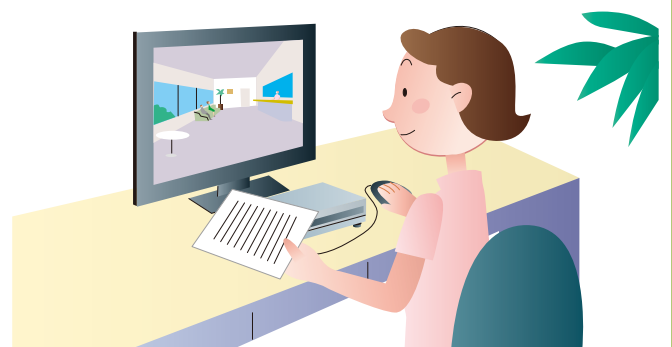
宿泊施設

- ネットワークカメラの映像を見ながら、宴会場のスタッフの最適な配置でサービス向上。
- パブリックスペースなどを確認し、利用客への対応に活用。
- レストランなど施設の混み具合を確認し、来客への的確な利用をアドバイス。



介護施設

- カメラ画像で施設内の状況を把握し、職員の適正配置を実践。
- セキュリティシステムの導入による管理体制をアピールし、信頼度をアップ。
- 入退室管理で危険な箇所などへの入室を防止し、施設内の安全を提供。



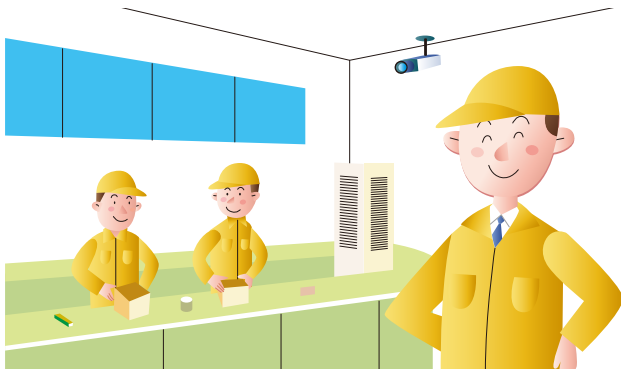


生産性の 向上

1日の動きを観察して活動の課題を発見。
生産性アップの基礎資料として映像を活用。

作業場

- ネットワークカメラでラインと従業員の動きにロスがないかを確認。
- 遠隔からカメラで現場の状況を確認し、従業員に指示。
- 入退室管理により従業員の勤怠管理を実施。



畜産農家

- ネットワークカメラの鮮明画像で鶏舎内の鶏の産卵状況を確認し、生産計画に活用。
- 牛舎や豚舎を監視し、お産や病気の見守りとして活用。
- エサや水の状況を確認し、効率的に補充作業を実施。



保管所・収納場

- ネットワークカメラによる常時監視で無駄な空きスペースや従業員の動きを確認。
- 24時間常時監視で、保管品の管理を徹底。
- 入退室管理で入退制限による管理体制をアピールし、信頼度をアップ。



店舗オーナー自宅

- お店の状況をカメラで把握するとともに、従業員の動きに無駄がないかを確認。
- お店ごとのサービスを均一化させるツールとして活用。
- お店の売り上げと映像を照らし合わせ、売り上げアップのための方策を検討。



ご採用いただきやすいパックシステムをご用意しました。

ネットワークカメラシステム

i-PRIMO SmartHD おすすめパック

品名	品番	本体希望小売価格	数量
ネットワークカメラ	DG-SP102	44,100円(税抜 42,000円)	2
		[機器合計 88,200円(税抜 84,000円)]	
ネットワークカメラ	DG-SP304V	79,800円(税抜 76,000円)	2
		[機器合計 159,600円(税抜 152,000円)]	
PoE 給電機能付スイッチングハブ	PN27089	104,790円(税抜 99,800円)	1
ネットワークディスクレコーダー	DG-NV200/1L	294,000円(税抜 280,000円)	1
機器合計		646,590円(税抜615,800円)	

※モニター等が別途必要です。また、カメラ設定・レコーダー設定・その他調整および工事費(機器設置、電源、配管、LAN配線)が必要です。

入退室管理システム

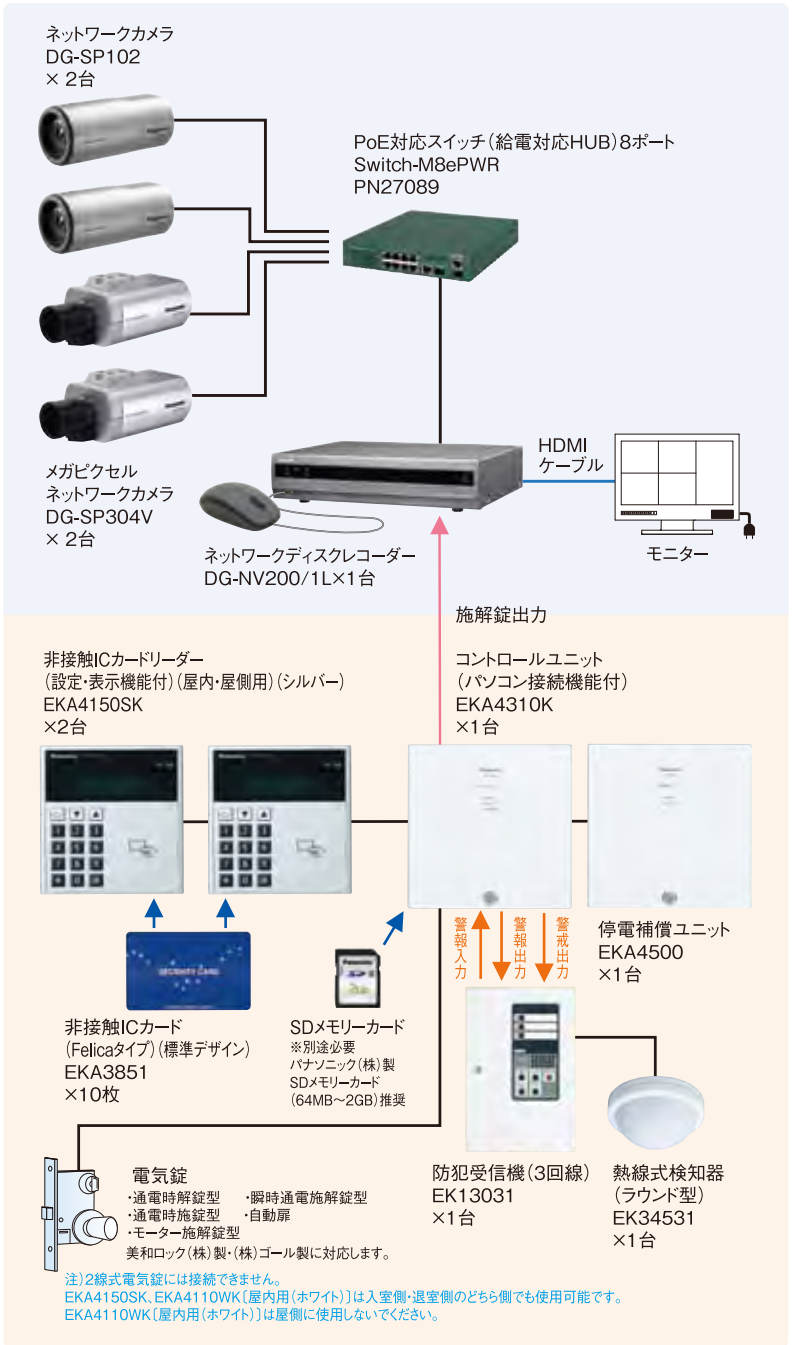
デイリJACE おすすめパック

品名	品番	本体希望小売価格	数量
非接触ICカードリーダー (設定・表示機能付)(屋内・屋外用)(シルバー)	EKA4150SK	110,250円(税抜105,000円)	2
		[機器合計 220,500円(税抜 210,000円)]	
コントロールユニット (パソコン接続機能付)	EKA4310K	131,250円(税抜125,000円)	1
停電補償ユニット	EKA4500	52,500円(税抜 50,000円)	1
非接触ICカード (Felicaタイプ)(標準デザイン)	EKA3851	2,940円(税抜 2,800円)	10
		[機器合計 29,400円(税抜 28,000円)]	
防犯受信機(3回線)	EK13031	99,750円(税抜 95,000円)	1
熱線式検知器 (ラウンド型)	EK34531	40,950円(税抜 39,000円)	1
機器合計		574,350円(税抜547,000円)	

○詳細は単品カタログをご覧ください。



■システム構成



●お問い合わせは…

■発行

パナソニック システムソリューションズ ジャパン株式会社
(商品マーケティングセンター マーケティングチーム)
[〒104-0061] 東京都中央区銀座8丁目21番1号 汐留浜離宮ビル
☎(03) 5148-5635

パナソニック電気株式会社 宣伝企画部
(電材商品営業企画部
電気設備商品営業グループ・情報機器商品営業グループ)
[〒105-8301] 東京都港区東新橋1丁目5番1号
☎(03)6218-1131(大代表)

©Panasonic Electric Works Co.,Ltd.2011

本書からの無断の複製はかたくお断りします。

このカタログの記載内容は
平成23年3月現在のものです。

■VYCT1K027 201103-1XY